



Empordà Costa Brava

Turisme per a tothom al Baix Empordà



Empordà



Baix
Empordà

Turisme per a tothom al Baix Empordà

El Consell Comarcal del Baix Empordà està impulsant el **Pla d'Accessibilitat Turística del Baix Empordà** que té per objectiu posar en valor la comarca com a destinació de **turisme accessible** i generar un nou valor diferencial i qualitatiu en la competitivitat turística que ofereix la comarca.

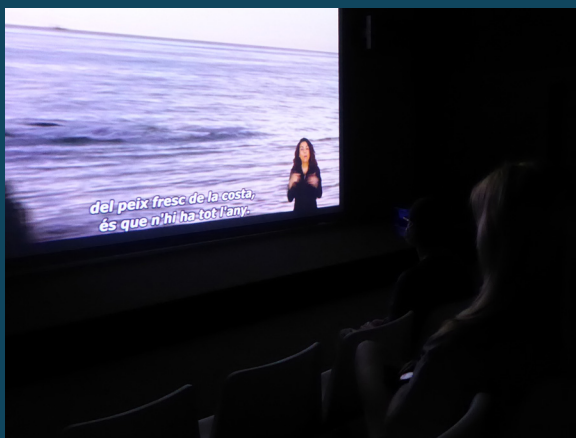
Totes les propostes que trobareu a continuació han estat prèviament validades per una empresa especialitzada en accessibilitat turística i responen a la voluntat d'empreses i d'entitats turístiques de la comarca, públiques i privades, d'oferir uns serveis i unes instal·lacions cada cop més adaptades i per a tothom. Veureu que cada proposta ofereix facilitats per a necessitats diferents. Les icones us ajudaran a veure a qui es dirigeix cada proposta.



Hotel Ilunion Caleta Park



Oficina de turisme de Castell - Platja d'Aro



Museu de la Pesca



Càmping Valldaro



l'Alt Empordà

Camallera
Vilopriu
Sant Jordi Desvalls
Flaçà

Bordils
Celrà

Foixà
Rupià
la Pera

Madremanya
Cruïlles

el Gironès

Cassà de la Selva

Llagostera

Girona

Santa Cristina d'Aro

l'Ardenya

Valldavià
Garrigoles
Albons

Colomers
Jafre
Verges

Serra de Daró

Ullastret

Corçà
Vulpellac

la Bisbal d'Empordà

les Gavarres

Calonge

Sant Antoni de Calonge

Castell d'Aro

Sant Feliu de Guíxols

l'Escala

Bellcaire d'Empordà

Ullà

Gualta

Palau-Sator

Torrent

Vall-llobrega

Palamós

Sant Antoni de Calonge

Platja d'Aro

Platja de Sant Pol

el Montgrí

Torroella de Montgrí

Fontanilles

Pals

Regencós

Palafrugell

Mont-ras

Vall-llobrega

Palamós

Platja d'Aro

Platja de Sant Pol

l'Estariit

la Muntanya Gran

Ullà

Fontanilles

Regencós

Palafrugell

Mont-ras

Palamós

Sant Antoni de Calonge

Platja d'Aro

Platja de Sant Pol

dir. Tossa de Mar



Llistat d'empreses i serveis

CÀMPINGS

1. Càmping Valldaro

HOTELS

2. Hotel Can Miquel
3. Hotel Ilunion Caleta Park
4. Hotel Les Illes
5. Hotel Planamar

MUSEUS

6. Museu d'Arqueologia de Catalunya – Ullastret
7. Museu de la Joguina
8. Museu de la Mediterrània
9. Museu de la Pesca
10. Museu del Suro
11. Museu d'Història de Sant Feliu de Guíxols
12. Terracotta Museu

OFICINES DE TURISME

13. Oficina de turisme de Calonge i Sant Antoni
14. Oficina de turisme de Castell – Platja d'Aro
15. Oficina de turisme de l'Estartit
16. Oficina de turisme de Palafrugell
17. Oficina de turisme de Palamós
18. Oficina de turisme de Sant Feliu de Guíxols
19. Oficina de turisme de Santa Cristina d'Aro

PLATGES

20. Platja de l'Estartit
21. Platja de Torre Valentina
22. Platja Gran de Platja d'Aro

CENTRES HISTÒRICS

23. Itinerari centre històric de Pals
24. Itinerari centre històric de Peratallada

ITINERARIS

25. Via Verda el Carrilet

Llegenda de símbols



Necessitats especials per a **persones amb discapacitat visual**



Necessitats especials per a **persones amb discapacitat auditiva**



Necessitats especials per a **persones usuàries de cadira de rodes**



Necessitats especials per a **persones amb mobilitat reduïda**



Necessitats especials per a **famílies**

Empreses i serveis privats

Càmpings

CÀMPING VALLDARO

Camí Vell, 63

17250 Platja d'Aro

TEL.: +34 972 81 75 15

MAIL: info@valldaro.com

WEB: www.valldaro.com



Càmping Valldaro

Hotels

HOTEL CAN MIQUEL

Platja de Montgó

17257 Torroella de Montgrí

TEL.: +34 972 77 14 52

MAIL: info@canmiquel.com

WEB: www.canmiquel.com



HOTEL LES ILLES

C. de les Illes, 55

17258 L'Estartit

TEL.: +34 972 75 12 39

MAIL: info@hotellesilles.com

WEB: www.hotellesilles.com



HOTEL PLANAMAR

Av. de la Pau, 44

17250 Platja d'Aro

TEL.: +34 972 81 71 77

MAIL: info@planamar.com

WEB: www.planamar.com



HOTEL ILUNION CALETA PARK

Platja de Sant Pol, s/n

17248 S'Agaró

TEL.: +34 972 32 00 12

MAIL: reservascaletapark@ilunionhotels.com

WEB: www.ilunioncaletapark.com



Hotel Can Miquel

Serveis i recursos públics

Museus i centres d'interès

MUSEU D'ARQUEOLOGIA DE CATALUNYA – ULLASTRET

Afores, s/n. Puig de Sant Andreu
17114 Ullastret

TEL: +34 972 17 90 58

MAIL: macullastret.cultura@gencat.cat

WEB: www.macullastret.cat



MUSEU DE LA JOGUINA

Rambla d'Antoni Vidal, 48-50
17220 Sant Feliu de Guíxols

TEL.: +34 972 82 22 49

MAIL: botiga@museudelajoguina.cat

WEB: www.museudelajoguina.cat



MUSEU DE LA PESCA

Moll Pesquer, s/n
17230 Palamós

TEL.: +34 972 60 04 24

MAIL: infomuseu@palamos.cat

WEB: www.museudelapesca.org



MUSEU D'HISTÒRIA DE SANT FELIU DE GUÍXOLS

Plaça del Monestir, s/n (Monestir)
17220 Sant Feliu de Guíxols

TEL.: +34 972 82 15 75

MAIL: museuhistoria@guixols.cat

WEB: www.museu.guixols.cat



Museu d'Arqueologia de Catalunya - Ullastret (@INMEDIA)

MUSEU DE LA MEDITERRÀNIA

C. d'Ullà, 31
17257 Torroella de Montgrí

TEL.: +34 972 75 51 80

MAIL: info@museudelamediterrania.cat

WEB: www.museudelamediterrania.cat



MUSEU DEL SURO

Placeta del Museu del Suro, s/n
17200 Palafrugell

TEL: +34 972 30 78 25

MAIL: info@museudelsuro.cat

WEB: www.museudelsuro.cat



TERRACOTTA MUSEU

C. Sis d'Octubre, 99
17100 La Bisbal d'Empordà

TEL.: +34 972 64 20 67

MAIL: terracottamuseu@labisbal.cat

WEB: www.terracottamuseu.cat



Oficines de turisme

OFICINA DE TURISME DE CALONGE I SANT ANTONI

Av. Catalunya, 26
17252 Sant Antoni de Calonge

TEL.: +34 972 66 17 14

MAIL: turisme@calonge.cat

WEB: www.calonge-santantoni.cat



OFICINA DE TURISME DE L'ESTARTIT

Passeig Marítim, s/n
17258 L'Estartit

TEL.: +34 972 75 19 10

MAIL: info@visitestartit.com

WEB: www.visitestartit.com



OFICINA DE TURISME DE PALAFRUGELL

Av. de la Generalitat, 33
17200 Palafrugell

TEL.: +34 972 30 02 28

MAIL: turisme@palafrugell.cat

WEB: www.visitpalafrugell.cat



OFICINA DE TURISME DE SANT FELIU DE GUÍXOLS

Plaça del Monestir, s/n (Monestir)
17220 Sant Feliu de Guíxols

TEL.: +34 972 82 00 51

MAIL: turisme@guixols.cat

WEB: www.visitguixols.com



OFICINA DE TURISME DE CASTELL – PLATJA D'ARO

Mossèn Cinto Verdaguer, 4
17250 Platja d'Aro

TEL.: +34 972 81 71 79

MAIL: turisme@platjadaro.com

WEB: www.platjadaro.com



Oficina de turisme de l'Estartit

OFICINA DE TURISME DE PALAMÓS

Passeig del Mar, 2 baixos
17230 Palamós

TEL.: +34 972 60 05 50

MAIL: oficinadeturisme@palamos.cat

WEB: www.visitpalamos.cat



OFICINA DE TURISME DE SANTA CRISTINA D'ARO

C/ Estació, 4
17246 Santa Cristina d'Aro

TEL.: +34 972 05 78 65

MAIL: oficinaturisme@santacristina.cat

WEB: www.visitsantacristina.cat



Platges

PLATJA DE L'ESTARTIT

17258 L'Estartit

Més informació

TEL.: +34 972 75 19 10

MAIL: info@visitestartit.com

WEB: www.visitestartit.com



PLATJA GRAN DE PLATJA D'ARO

17250 Platja d'Aro

Platja amb pendent. Es recomana consultar més detalls de la seva accessibilitat.

Més informació

TEL.: +34 972 81 72 84

MAIL: femplatja@platjadaro.com

WEB: www.platjadaro.com



PLATJA DE TORRE VALENTINA

17252 Sant Antoni de Calonge

Més informació

TEL.: +34 972 66 17 14

MAIL: platges@calonge.cat

WEB: www.calonge.cat



Platja Gran de Platja d'Aro

Centres històrics



Centre històric de Pals



ITINERARI CENTRE HISTÒRIC DE PALS

Pals conserva un dels recintes gòtics més bonics i ben conservats de l'Empordà. Una passejada pels seus carrerons empedrats us sorprendrà per la bellesa i harmonia de tot el seu patrimoni.

Més informació

Oficina de turisme de Pals

C/ Hospital, 22

17256 Pals

TEL.: +34 972 63 73 80

MAIL: info@pals.cat

WEB: www.visitpals.com

[Veure més informació al web](#)



Centre històric de Peratallada



ITINERARI CENTRE HISTÒRIC DE PERATALLADA

Peratallada és un dels nuclis medievals més importants de Catalunya. Endinsar-se en aquesta vil·la suposa passejar-se pels dominis feudals d'un dels llinatges més importants de l'Empordà des del segle X.

Més informació

Oficina de turisme
de Peratallada

Plaça del Castell, 3

17113 Peratallada

TEL.: +34 872 98 70 30

MAIL: turisme@forallac.cat

WEB: www.visitperatallada.cat

[Veure més informació al web](#)

Itineraris



Via Verda El Carrilet



VIA VERDA EL CARRILET

(Girona – Sant Feliu de Guíxols)

La Ruta del Carrilet té un recorregut de 39,7 km i segueix la ruta de l'antic tren de via estreta Girona-Sant Feliu.

Distància: 39,7 km

Desnivell: 0,5%

Dificultat: Mínima

Paviment: Sauló compactat

Més informació

Vies Verdes

Rda. St Antoni Maria Claret,

28 A, 1 - 17002 Girona

TEL.: +34 972 48 69 50

MAIL: info@viesverdes.org

WEB: www.viesverdes.cat

[Veure més informació al web](#)



**Turisme per
a tothom**

**al
Baix
Empordà**

Per a més informació, consultar la web
www.visitemporda.com



OFICINES DE TURISME

BEGUR

Av. Onze de setembre, 5
17255 Begur
Tel. +34 972 62 45 20
turisme@begur.cat
www.visitbegur.com

PALAFRUGELL

Av. Generalitat, 33
17200 Palafrugell
Tel.+34 972 30 02 28
turisme@palafrugell.net
www.visitpalafrugell.cat

SANT FELIU DE GUÍXOLS

Plaça del Monestir, s/n
17220 Sant Feliu de Guíxols
Tel.+34 972 82 00 51
turisme@guixols.cat
www.visitguixols.com

LA BISBAL D'EMPORDÀ

Edifici Torre Maria
C. Aigüeta, 17
17100 La Bisbal d'Empordà
Tel.+34 972 64 55 00
turisme@labisbal.cat
www.visitlabisbal.cat

PALAMÓS

Passeig del Mar, 2 baixos
17230 Palamós
Tel.+34 972 60 05 50
oficinadeturisme@palamos.cat
www.visitpalamos.cat

SANTA CRISTINA D'ARO

C/ Estació, 4
17246 Santa Cristina d'Aro
Tel.+34 972 05 78 65
oficinaturisme@santacristina.cat
www.visitsantacristina.cat

CALONGE I SANT ANTONI

Av. Catalunya, 26
17252 Sant Antoni de Calonge
Tel.+34 972 66 17 14
turisme@calonge.cat
www.calonge-santantoni.cat

PALS

C/ Hospital, 22
17256 Pals
Tel.+34 972 63 73 80
info@pals.cat
www.visitpals.com

TORROELLA DE MONTGRÍ

Museu de la Mediterrània
C. Ullà, 31
17257 Torroella de Montgrí
Tel.+34 972 75 51 80
info@visitestartit.com
www.visitestartit.com

CASTELL – PLATJA D'ARO

C/ Mossèn Cinto Verdager, 4
17250 Platja d'Aro
Tel.+34 972 81 71 79
turisme@platjadaro.com
www.platjadaro.com

PERATALLADA

Plaça del Castell, 3
17113 Peratallada
Tel.+34 872 98 70 30
turisme@forallac.cat
www.visitperatallada.cat

VERGES

Centre de Visitants Verges 50
La Placeta, 2
17142 Verges
Tel.+34 972 78 09 74
turisme@verges.cat
www.verges.cat

L'ESTARTIT

Passeig Marítim, s/n
17258 L'Estartit
Tel.+34 972 75 19 10
info@visitestartit.com
www.visitestartit.com

CONSELL COMARCAL DEL BAIX EMPORDÀ

C. Tarongers, 12
17100 La Bisbal d'Empordà
Tel. (+ 34) 972 64 23 10
turisme@baixemporda.cat
www.visitemporda.com

 www.facebook.com/baixempordaturisme

 www.twitter.com/baixemporda_tur

 www.instagram.com/visitemporda

Edició: Consell Comarcal del Baix Empordà

Disseny: TOTHOMweb

Fotografia: Vies Verdes, Inmedia, Ajuntament de Calonge, Museu de la Pesca, Ajuntament de Castell-Platja d'Aro, Càmping Valldaro, Hotel Can Miquel, Museu d'Arqueologia de Catalunya - Ullastret i Oficina de turisme de l'Estartit.



Empordà



Compromiso Calidad Turística | Compromiso Qualitat Turística

